



RB 75 Bielefeld Hbf > Osnabrück Hbf

Verkehrstage	SEV	RB 75	SEV	RB 75	SEV	RB 75	SEV
Sa 16.02.2019	●	●	●	●	●	●	
So 17.02.2019							●
Zugnummer		81735		81737		81739	
Bielefeld Hbf	ab	20:51		22:30		23:30	
Brackwede	an						
Brackwede	ab		21:04		22:42		23:42
Quelle-Kupferheide (Zug)	ab		21:06		22:45		23:45
Quelle Albertstraße (Bus)	an	21:04*		22:43*		23:43*	
Quelle	an	21:06	21:08	22:45	22:47	23:45	23:47
Quelle	ab		21:13		22:52		23:52
Steinhagen Bielefelder Str.	ab		21:16		22:55		23:55
Steinhagen (Westf.)	ab		21:18		22:57		23:57
Künsebeck	ab		21:22		23:01		00:01
Halle (Westf)	ab		21:26		23:07		00:07
Halle (W) Gerry-Weber-Stadion	ab		21:28		23:09		00:09
Hesseln	ab		21:32		23:12		00:12
Borgholzhausen	ab		21:36		23:16		00:16
Westbarthausen	ab		21:40		23:20		00:20
Dissen-Bad Rothenfelde	ab		21:44		23:25		00:25
Hilter	ab		21:48		23:29		00:29
Wellendorf	ab		21:55		23:37		00:37
Kloster Oesede	ab		21:59		23:41		00:41
Oesede	ab		22:03		23:45		00:45
Sutthausen	an		22:08		23:49		00:49
Sutthausen	ab		22:13		23:54		00:54
Osnabrück Hbf	an		22:28		00:09		01:09

* Der Ersatzverkehr hält nur zum Ausstieg.

Alle Angaben ohne Gewähr

Fahrplan-Info



Schienerersatzverkehr mit Bussen (SEV)

Zwischen Bielefeld Hbf und Quelle bzw. zwischen Sutthausen und Osnabrück Hbf werden die Züge durch Busse ersetzt. In den Ersatzbussen kommen ausschließlich barrierefreie Niederflurbusse zum Einsatz. Bitte halten Sie den Mehrzweckbereich im Bus für Rollstuhlfahrer und Kinderwagen frei. Die Fahrradmitnahme ist in den Bussen leider nicht möglich.



Halt der Ersatzbusse

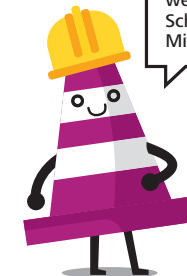
- Bielefeld Hbf** Haltestelle „Joseph-Masolle-Straße“, am Gleis 8
- Quelle-Kupferheide** Haltestelle „Albertstraße“
- Quelle** Haltestelle „Quelle, Bahnhof“
- Sutthausen** Haltestelle „Bahnhof Sutthausen“
- Osnabrück Hbf** Haltestelle „Hauptbahnhof“, Bussteig 2



In diesem Fahrplan sind nur die vom Ersatzverkehr betroffenen Fahrten dargestellt. Alle weiteren nicht aufgeführten Fahrten verkehren planmäßig. Diese entnehmen Sie bitte dem regulären Fahrplan der RB 75.

ACHTUNG!

Die hier gezeigten Verbindungen werden zusätzlich zum regulären Schienenersatzverkehr durchgeführt. Mit mir kommen Sie ans Ziel.



PETER PYLON – Der sympathische Baustellenleitkegel weiß, wo es langgeht!

Info und Service



Baustellen-Informationen

Baustellen-Hotline **0800 0007711** *gratis*
 Diese Hotline ist für alle Telefonnetze freigegeben. Sollten Sie sie trotzdem nicht erreichen, überprüfen Sie bitte, ob Sie Servicenummern anwählen können.
 Mo–Do 5:30–0 Uhr, Fr 5:30–1 Uhr,
 Sa 6:30–1:30 Uhr, Sonn- und Feiertag 8–0 Uhr
www.baustellenfahrplan-owl.de



twitter.com/nwb_nds



facebook.com/nordwestbahn



Bestens informiert

Schlaue Nummer Bus & Bahn NRW
 Elektronische Fahrplanauskunft **08003 504030** *gratis*
 Persönliche Fahrplan- und Tarifinfo **01806 504030**
 20 ct/Anruf aus dem dt. Festnetz, max. 60 ct/Anruf aus dem dt. Mobilfunk
 NordWestBahn-Service-Telefon **01806 600161**
 20 ct/Anruf aus dem dt. Festnetz, max. 60 ct/Anruf aus dem dt. Mobilfunk
www.nordwestbahn.de oder NordWestBahn GmbH,
 Franz-Lenz-Str. 5, 49084 Osnabrück



RB 75 Osnabrück Hbf > Bielefeld Hbf

	SEV	SEV
Verkehrstage	RB 75	
Sa 16.02.2019	●	
So 17.02.2019		●
Zugnummer	81706	
Osnabrück Hbf	ab 22:58	
Sutthausen	an 23:13	
Sutthausen	ab 23:18	
Oesede	ab 23:23	
Kloster Oesede	ab 23:27	
Wellendorf	ab 23:37	
Hilter	ab 23:43	
Dissen-Bad Rothenfelde	ab 23:47	
Westbarthausen	ab 23:51	
Borgholzhausen	ab 23:55	
Hesseln	ab 23:59	
Halle (W) Gerry-Weber-Stadion	ab 00:02	
Halle (Westf)	ab 00:07	
Künsebeck	ab 00:10	
Steinhagen (Westf.)	ab 00:14	
Steinhagen Bielefelder Str.	ab 00:16	
Quelle	an 00:19	
Quelle	ab 00:20	00:25
Quelle Albertstraße (Bus)	ab	00:26
Quelle-Kupferheide (Zug)	ab 00:22	
Brackwede	an 00:24	
Brackwede	ab	
Bielefeld Hbf	an	00:41

Alle Angaben ohne Gewähr

* Der Ersatzverkehr hält nur zum Ausstieg.

Fahrplan-Info

Schienenersatzverkehr mit Bussen (SEV)

Zwischen Osnabrück Hbf und Sutthausen bzw. zwischen Quelle und Bielefeld Hbf werden die Züge durch Busse ersetzt. In den Ersatzbussen kommen ausschließlich barrierefreie Niederflerbusse zum Einsatz. Bitte halten Sie den Mehrzweckbereich im Bus für Rollstuhlfahrer und Kinderwagen frei. Die Fahrradmitnahme ist in den Bussen leider nicht möglich.

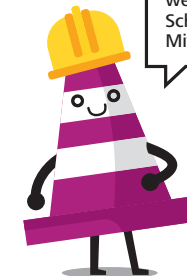
Halt der Ersatzbusse

- Osnabrück Hbf** Haltestelle „Hauptbahnhof“, Bussteig 2
- Sutthausen** Haltestelle „Bahnhof Sutthausen“
- Quelle** Haltestelle „Quelle, Bahnhof“
- Quelle-Kupferheide** Haltestelle „Albertstraße“
- Bielefeld Hbf** Haltestelle „Joseph-Masolle-Straße“, am Gleis 8

In diesem Fahrplan sind nur die vom Ersatzverkehr betroffenen Fahrten dargestellt. Alle weiteren nicht aufgeführten Fahrten verkehren planmäßig. Diese entnehmen Sie bitte dem regulären Fahrplan der RB 75.

ACHTUNG!

Die hier gezeigten Verbindungen werden zusätzlich zum regulären Schienenersatzverkehr durchgeführt. Mit mir kommen Sie ans Ziel.



PETER PYLON – Der sympathische Baustellenleitkegel weiß, wo es langgeht!

Info und Service

Baustellen-Informationen

Baustellen-Hotline **0800 0007711** gratis
 Diese Hotline ist für alle Telefonnetze freigegeben. Sollten Sie sie trotzdem nicht erreichen, überprüfen Sie bitte, ob Sie Servicenummern anwählen können.
 Mo–Do 5:30–0 Uhr, Fr 5:30–1 Uhr,
 Sa 6:30–1:30 Uhr, Sonn- und Feiertag 8–0 Uhr
www.baustellenfahrplan-owl.de

twitter.com/nwb_nds
facebook.com/nordwestbahn

Bestens informiert

Schlaue Nummer Bus & Bahn NRW
 Elektronische Fahrplanauskunft **08003 504030** gratis
 Persönliche Fahrplan- und Tarifinfo **01806 504030**
 20 ct/Anruf aus dem dt. Festnetz, max. 60 ct/Anruf aus dem dt. Mobilfunk
 NordWestBahn-Service-Telefon **01806 600161**
 20 ct/Anruf aus dem dt. Festnetz, max. 60 ct/Anruf aus dem dt. Mobilfunk
www.nordwestbahn.de oder NordWestBahn GmbH,
 Franz-Lenz-Str. 5, 49084 Osnabrück