



Verkehrstage		RB 75 SEV	RB 75 SEV
Sa 12.01.2019		●	●
Fr 15.02.2019			●
Mi 13.03.2019			●
Fr 15.03.2019			●

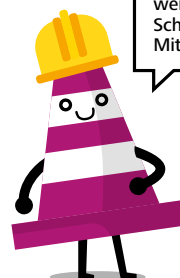
	ab	17:00	22:20
<b>Halle Gerry-Weber-Stadion</b>	ab	17:00	22:20
Halle (Westf.)	an	17:06*	22:26*
Künsebeck	an	17:15*	22:35*
Steinhagen (Westf.)	an	17:23*	22:43*
Steinhagen Bielefelder Str.	an	17:29*	22:49*
Quelle	an	17:38*	22:58*
Quelle-Kupferheide	an	17:41*	23:01*
Brackwede	an	17:47*	23:07*
<b>Bielefeld Hbf</b>	an	<b>18:00*</b>	<b>23:20*</b>

Alle Angaben ohne Gewähr

\* Der Bus hält nur zum Ausstieg.

**ACHTUNG!**

Die hier gezeigten Verbindungen werden zusätzlich zum regulären Schienenersatzverkehr durchgeführt. Mit mir kommen Sie ans Ziel.



**PETER PYLON** – Der sympathische Baustellenleitkegel weiß, wo es langgeht!

## Fahrplan-Info



## Schienenersatzverkehr mit Bussen (SEV)

Zwischen Halle, Gerry-Weber-Stadion und Bielefeld Hbf fahren passend zu Veranstaltungsende zusätzliche Ersatzbusse. In den Ersatzbussen kommen ausschließlich barrierefreie Niederflrbusse zum Einsatz. Bitte halten Sie den Mehrzweckbereich im Bus für Rollstuhlfahrer und Kinderwagen frei. Die Fahrradmitnahme ist in den Bussen leider nicht möglich.



## Halt der Ersatzbusse

- Halle Gerry-Weber-Stadion** in der Straße Paulinenweg, Wendeplatz gegenüber vom Bahnsteig
- Halle (Westf.)** Bushaltestelle „Bahnhof/ZOB“, Bussteig 6
- Künsebeck** Schulbushaltestelle in der Talstraße
- Steinhagen (Westf.)** Bushaltestelle „Bahnhof“
- Steinhagen Bielefelder Str.** Bushaltestelle „Bf. Bielefelder Straße“
- Quelle** Bushaltestelle „Quelle, Bahnhof“
- Quelle-Kupferheide** Bushaltestelle „Albertstraße“
- Brackwede** Fernbushaltestelle direkt am Bahnhof
- Bielefeld Hbf** Bushaltestelle „Europaplatz“



In diesem Fahrplan sind nur die zusätzlichen Fahrten dargestellt. Alle weiteren nicht aufgeführten Fahrten verkehren planmäßig. Diese entnehmen Sie bitte dem regulären Fahrplan der RB 75.

## Info und Service



## Baustellen-Informationen

Baustellen-Hotline **0800 0007711** *gratis*  
 Diese Hotline ist für alle Telefonnetze freigegeben. Sollten Sie sie trotzdem nicht erreichen, überprüfen Sie bitte, ob Sie Servicenummern anwählen können.  
 Mo–Do 5:30–0 Uhr, Fr 5:30–1 Uhr,  
 Sa 6:30–1:30 Uhr, Sonn- und Feiertag 8–0 Uhr  
[www.baustellenfahrplan-owl.de](http://www.baustellenfahrplan-owl.de)



## Bestens informiert

**Schlaue Nummer Bus & Bahn NRW**  
 Elektronische Fahrplanauskunft **08003 504030** *gratis*  
 Persönliche Fahrplan- und Tarifinfo **01806 504030**  
 20 ct/Anruf aus dem dt. Festnetz, max. 60 ct/Anruf aus dem dt. Mobilfunk  
 NordWestBahn-Service-Telefon **01806 600161**  
 20 ct/Anruf aus dem dt. Festnetz, max. 60 ct/Anruf aus dem dt. Mobilfunk  
[www.nordwestbahn.de](http://www.nordwestbahn.de) oder NordWestBahn GmbH,  
 Franz-Lenz-Str. 5, 49084 Osnabrück



twitter.com/nwb\_nds



facebook.com/nordwestbahn